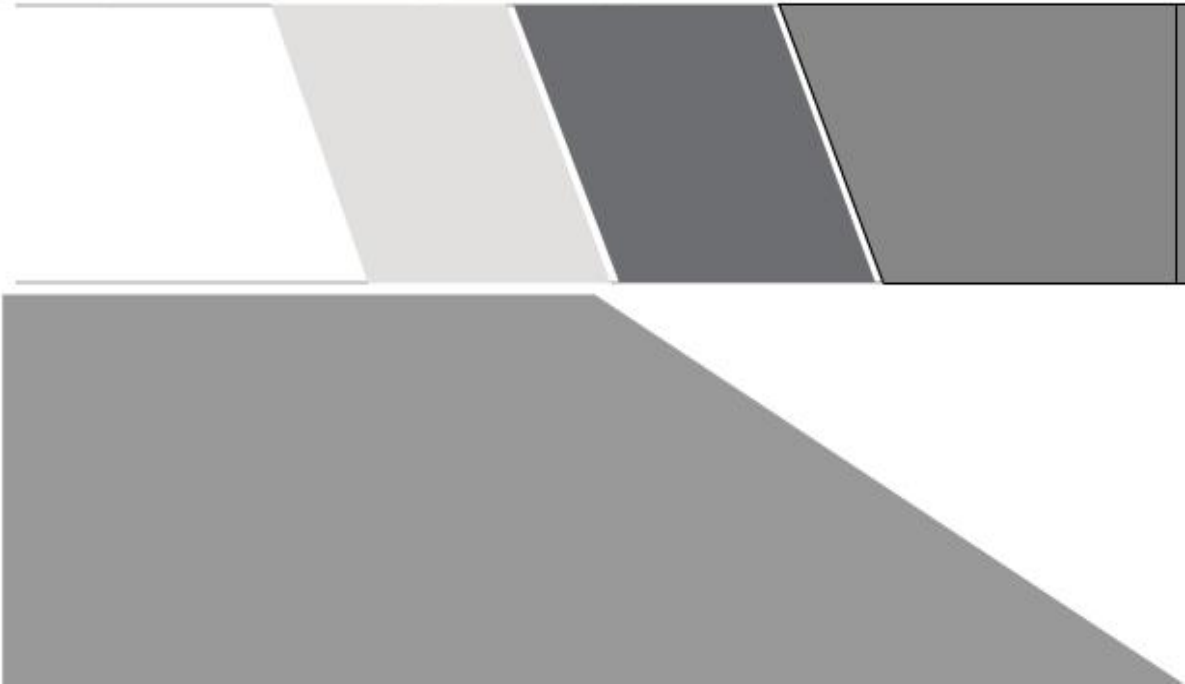




ESPACE CLEOPATRE





Cadillac Limousine Mi-Blindé

Puissance: 26 CV
Energie: Essence
Places Assises: 5
Peinture: Beige Crème
Carrosserie: Break
Type Constructeur: DTS

Cylindrée : 4565.0 cm



BENTLY CONTINENTAL SPORT

Type Constructeur: CE63W7
Puissance : 34 CV
Energie : Essence
Places Assises : 4
Carrosserie : CI-2P





MERCEDES S500

Type Constructeur: MPV

Puissance : 30 CV

Energie : Essence

Places Assises :5

Carrosserie : BREAK

Cylindrée : 5498.0 cm³



B M W 740 II

Type Constructeur: KB41BA

Puissance : 23 CV

Energie : Essence

Places Assises : 4

Carrosserie : CI-4P





BMW 650 I

Type Constructeur: EH11

Puissance : 28 CV

Energie : Essence

Places Assises :4

Carrosserie :CI-2P



ASTON MARTIN VANQUISH

Type constructeur : AC2431

Puissance: 48 CV

Energie : Essence

Places Assises :4

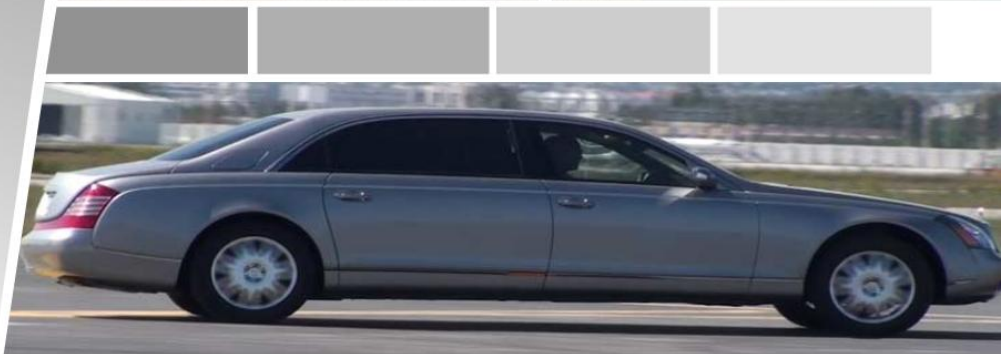




MAYBACH 62

Puissance: 32 CV
Energie: Essence
Places Assises: 5
Peinture: Gris Himalayas Clair

Aménagement intérieur:
Sellerie cuir Nappa / cuir
Nubuck



FORD EXPEDITION 4 X4

Type Constructeur: FL285
Puissance : 30 CV
Energie : Essence
Places Assises : 5
Carrosserie : Break





**Cadillac Limousine
Mi-Blindé**

Puissance: 26 CV
Energie: Essence
Places Assises: 5
Peinture: Beige Crème
Carrosserie: Break
Type Constructeur: DTS



Cylindrée : 4565.0 cm



MERCEDES CL 600



Type Constructeur: 215
Puissance ch DIN à tr/mn :
367 à 5 500
Energie : Essence
Places Assises :5
Carrosserie : BREAK
Cylindrée : 5.786 cm³





MERCEDES CL 65 SPORT

Type Constructeur: 216

Puissance : 30 CV

Energie : Essence

Places Assises : 4

Carrosserie : CI-2P

Poids à vide : 1.900 T

Charge Utile : 0.610 T

PTAC : 2.510 T



PORSCHE PANAMERA

Type Constructeur: 97Z

Puissance : 30 CV

Energie : Essence

Places Assises : 4

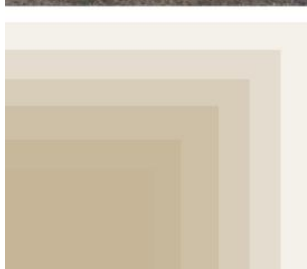
Carrosserie : CI-4P





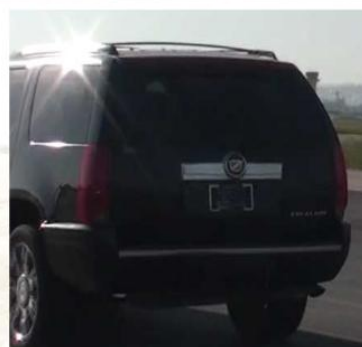
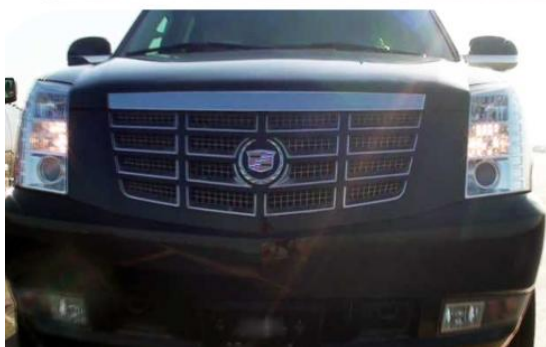
B M W
323 I
CABRIOLET

Type Constructeur: 323 I
Puissance : 11CV
Energie : Essence
Places Assises : 5
Carrosserie : CI-4P



G M C
CADILLAC
4 X 4

Type Constructeur: MPV
Puissance : 34 CV
Energie : Essence
Places Assises : 6
Carrosserie : BREAK
Charge Utile : 3.221 T
PTAC : 3.221 T





MERCEDES MCLAREN SLR

Type de moteur: Essence V8 de 5.4L avec compresseur
Transmission: Propulsion, boîte séquentielle à 5 rapports
Poids (en kg): 1 768
Vitesse maxi (en km/h): 334
0 à 100 km/h: 3.8 s
Puissance (ch):626
0 à 200 km/h: 10.6 s
1000 m (départ arrêté): 28.8 s



LOMBORGHINI GALLARDO LP 460



Energie : Essence
Carrosserie : Décapotable
Places Assises :2
Poids: 1900 kg